

CARACTERÍSTICAS PRINCIPAIS

OBJETIVO DO FUNDO

Proporcionar aos condôminos valorização de suas cotas, a médio e longo prazo, através da aplicação entre 95% (noventa e cinco por cento) a até 100% (cem por cento) de seu patrimônio líquido em cotas do FATOR MASTER FUNDO DE INVESTIMENTO MULTIMERCADO, inscrito no CNPJ/MF sob nº 20.584.607/0001-73.

PÚBLICO ALVO

Destina-se a investidores pessoas físicas e jurídicas que estejam dispostos a assumir os riscos dos mercados de renda fixa, moedas, renda variável e crédito privado para buscar rendimentos superiores ao CDI no médio e longo prazo.

INÍCIO DO FUNDO

06/08/2004

CLASSIFICAÇÃO ANBIMA

Multimercado- Estratégia Macro

CÓDIGO ANBIMA

152536

CÓDIGO BLOOMBERG

FATSIGM:BZ

ISIN

BRFPBICF006

ADMINISTRADOR

Banco Fator S.A.

GESTOR

Fator Administração de Recursos Ltda.

CUSTODIANTE

Itaú Unibanco S/A

AUDITOR

BDO Auditores Independentes

MOVIMENTAÇÕES

Inicial: R\$ 1.000,00
Movimentação Mínima: R\$1.000,00
Saldo Mínimo: R\$ 1.000,00

APLICAÇÃO/RESGATES

Aplicação: Cotização D+0

Resgate: Cotização D+0 úteis
Resgate: Liquidação D+0 úteis

DADOS PARA APLICAÇÃO

Banco Itaú Unibanco S/A - 341
Agência: 2001 / Conta: 47.905-0
Favorecido: Fator Sigma FICFI
CNPJ: 06.097.344/0001-47

TAXA DE ADMINISTRAÇÃO

Taxa mínima: 1,0% ao ano, paga mensalmente.
Taxa máxima: 1,5% ao ano, paga mensalmente.
(Compreende a taxa de administração mínima e o percentual máximo que a política do fundo admite despendir em razão das taxas de administração dos fundos de investimento investidos).

BENCHMARK

Certificado de Depósitos Interbancário (CDI)

TAXA DE PERFORMANCE

20% sobre o ganho que exceder o CDI

TAXA DE SAÍDA

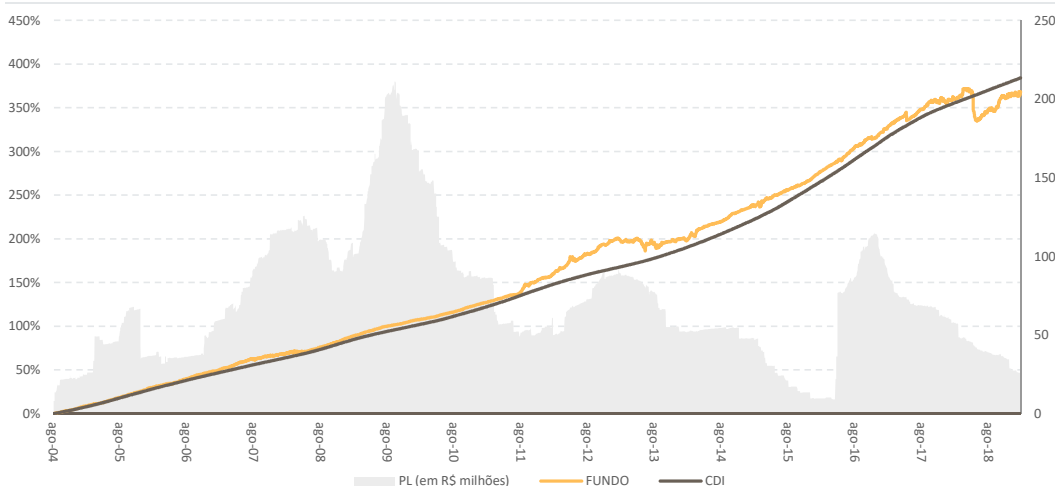
Não se aplica

TRIBUTAÇÃO

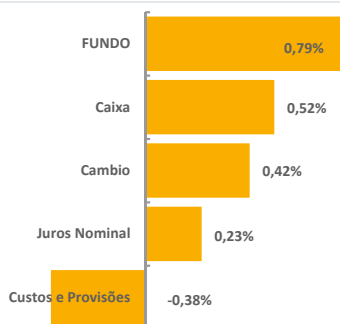
IR: Esse imposto incidirá no último dia útil dos meses de maio e novembro de cada ano ("come cotas), ou no resgate se ocorrido em data anterior, observando-se, adicionalmente o seguinte: enquanto o FUNDO mantiver uma carteira de longo prazo, como tal entendendo-se uma carteira de títulos com prazo médio superior a 365 dias, o imposto de renda será cobrado às alíquotas de : 22,5% prazo de até 180 dias; 20% prazo de 181 até 360 dias; 17,5% em aplicações com prazo de 361 até 720 dias; 15% em aplicações com prazo acima de 720 dias.

IOF: As aplicações com prazo inferiores a 30 dias são sujeitas à cobrança do Imposto sobre Operações Financeiras (IOF).

RETORNO (%) FUNDO VS CDI



ATRIBUIÇÃO DE PERFORMANCE (%)



VOLATILIDADE (%) Fundo - Anualizada



HISTÓRICO DE DESEMPENHO

	Último Mês	Ano	12 meses	24 meses	36 meses	Desde o início
Fundo	0,79%	0,79%	1,58%	9,98%	24,29%	368,57%
Benchmark	0,54%	0,54%	6,35%	16,33%	32,65%	384,12%
(%) Bench	144,96%	144,96%	24,81%	61,09%	74,38%	95,95%

ESTATÍSTICAS

	Desde o Início	12 Meses	24 Meses
Meses positivos	160	9	17
Meses negativos	14	3	7
Maior ret. Mensal	3,63%	2,99%	2,99%
Menor ret. Mensal	-7,39%	-7,39%	-7,39%
Volatilidade (12 Meses)	3,27%	5,39%	4,47%
PL Atual	R\$ 25.903.402,91		
PL Médio (12 Meses)	R\$ 39.646.620,15		

RETORNO (%)

	JAN	FEV	MAR	ABR	MAI	JUN	JUL	AGO	SET	OUT	NOV	DEZ	ANO
2019													
Fundo	0,79%												0,79%
% CDI	144,96%												144,96%
2018													
Fundo	1,06%	0,18%	2,16%	-0,26%	-7,39%	0,73%	1,15%	1,07%	0,31%	2,99%	0,51%	-0,26%	1,88%
% CDI	181,91%	38,46%	405,64%	-	-	140,95%	212,24%	187,92%	66,82%	550,41%	102,81%	-	29,19%
2017													
Fundo	0,87%	1,46%	1,09%	0,77%	-0,67%	1,03%	1,36%	1,04%	1,39%	-0,11%	-0,09%	-0,26%	8,15%
% CDI	80,12%	168,57%	103,32%	98,16%	-	126,33%	170,14%	130,12%	217,68%	-	-	-	81,88%
2016													
Fundo	1,19%	1,01%	1,15%	1,06%	0,36%	1,97%	1,31%	1,10%	0,99%	1,06%	0,07%	1,42%	13,45%
% CDI	112,64%	100,79%	99,17%	100,70%	32,92%	169,57%	118,24%	90,54%	89,83%	101,55%	6,52%	126,23%	96,04%